

AKCE

Ke každé nové aktivaci dárek

K tarifu 500 / 200 / 2

MP3 přehrávač Sony NWZB172FB
běžná cena 1050 Kč



Disponuje interní pamědí o velikosti 2 GB. Přímý USB konektor je kompatibilní se systémem Hi-Fi. Funkce rychlého nabíjení.

Získejte dárek za 1 Kč.

K tarifu 1000 / 500 / 5

Tablet Lenco TAB-811
běžná cena 5990 Kč



Tablet nabízí bezdrátové připojení (WiFi). Paměď o velikosti 8 GB. Displej s rozlišením 800 x 600 bodů a s dotykovým ovládním.

Získejte dárek za 1 Kč.

Tip

Chcete získat praktické informace, které vám pomohou zlepšit systém péče o pohledávky? Přímou na webu systému CESR najdete komplexního průvodce péčí o pohledávky, který popisuje jak preventivní opatření, tak řešení pohledávek, nástroje jejich zajištění i vzory dokumentů ke stažení.

Statistika systému CESR

	02/2012	Celkem
Počet zobrazených detailů ratingu	10 810	473 882
Počet subjektů v databázi (nových / celkem)	6 899	2 876 793
Počet sledovaných subjektů (nových / celkem)	2 020	202 561
Počet uživatelů systému (nových / celkem)	236	1 460

Systém CESR včas pro své klienty zjistil

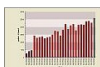
	02/2012	Celkem
Počet změn u subjektů v RŽP a OR	150 280	1 872 192
Počet změn ve sledovaných insolvenčních řízeních	41 312	243 518
Počet změn v registru dlužníků	442	1 122
Počet zahájení insolvenčních řízení	2 830	60 586
Počet konkursů, úpadků a likvidací	2 695	108 137
Počet zaniklých subjektů - vymazaných z RŽP a OR	2 691	102 183

Reference

Mezi spokojené uživatele systému CESR již patří např. tyto společnosti:

- ACTIVA
- ALIMA-CZ
- AQUATRADING
- BRITTERM
- Coca-Cola HBC Česká republika
- FULGUR BATMAN
- Harsco Infrastructure CZ
- Masokombinát Píseň
- NENZOVÉ MATERIÁLY
- Reproomat
- Revel CZ
- SHP Bohemia

Počet insolvenčních návrhů dlouhodobě překračuje 2000 měsíčně



Dlouhodobě sledujeme vývoj počtu zahájených insolvenčních řízení – na základě dat z insolvenčního rejstříku – a zveřejňujeme výsledky v grafu na webu systému CESR. Vstupně tendence počtu insolvenčních návrhů je zřetelná už několik let, avšak čísla z poslední doby ukazují na znepokojivý trend: Zatímco v prvním pololetí roku 2011 bylo v jednom měsíci zahájeno více než 2000 insolvenčních řízení pouze ve třech případech, od července 2011 je toto číslo překračováno pravidelně bez výjimky. Znamená to, že dlouhodobě se každý měsíc více než dvě tisícovky fyzických i právnických osob dostanou do vážných problémů. V únoru 2012 navíc tento ukazatel poprvé překročil hodnotu 2500.

Přečtěte si názory autorit na budoucnost a krizi kapitalismu



Budoucnost kapitalismu je časté téma úvah ekonomů, filozofů i sociologů. Podle některých z nich se kapitalismus ocitl ve vážné krizi, která má nejrůznější příčiny. Na toto mezioborové téma vlivující celý náš svět se dlouhodobě zaměřil renomovaný britský deník Financial Times. V průběhu řady týdnů postupně publikoval názory nejvýznamnějších autorit v sérii o budoucnosti kapitalismu či kapitalismu v krizi, přičemž mezi oběma pohledy jeho editoři viděli rovnítko, neboť krize předznamenává změnu. Hovoří se zde např. o nerovnosti (mj. o výsadním postavení bankéřů), o konci tradičních vzorů nebo o absenci lídrů, kteří by nebyli ve věku finančních trhů. Se všemi těmito názory, nastíněním mnoha možných cest i projev skeptice se můžete seznámit [zde](#).

Zajímavé články

Podle míše MMF čeká českou ekonomiku období stagnace
V letošním roce bude česká ekonomika procházet obdobím stagnace, mírný příklon směrem k růstu se dostaví v roce 2013. Na pondělní tiskové konferenci o tom informoval šéf míše Mezinárodního měnového fondu (MMF) v Česku Masanori Jošida. "V krátkodobém horizontu předpokládáme, že se v eurozóně bude snižovat objem vývozu," řekl Jošida s tím, že postupně oživení lze očekávat na konci roku. Česká ekonomika je podle MMF v dobré kondici, má silné základy a řízení dluhu veřejných rozpočtů je na dobré úrovni.
[mediafax.cz - 27. 02. 2012](#) [více »](#)

Důvěra v domácí ekonomiku se mírně zvýšila
Celková důvěra v domácí ekonomiku se v únoru znovu meziměsíčně zvýšila, souhrnný indikátor důvěry se ve srovnání s lednem zvýšil o 0,8 bodu. A to zejména vlivem zvýšení podnikatelského indikátoru důvěry. Vyplývá to z průzkumu, který zveřejnil Český statistický úřad (ČSÚ).
[prnizpravy.cz - 24. 02. 2012](#) [více »](#)

Řecko je částečně v platební neschopnosti
Mezinárodní ratingová agentura Standard & Poor's snížila rating Řecka do kategorie selektivní platební neschopnosti, což znamená, že země některé ze svých závazků nesplácí, jiné ano. Krok se očekával. "Snížení ratingu nijak nezásadně bankovní systém, protože snížení ratingu a jeho dopady byly projednány s centrální bankou Řecka," uvedl v prohlášení řecké ministerstvo financí.
[novinky.cz - 28. 02. 2012](#) [více »](#)

Odkazy

- Užitečné odkazy**
- [Insolvenční zákon](#)
- [Insolvenční rejstřík](#)
- [Justice.cz](#)
- [Unie pro rozhodčí a mediální řízení ČR](#)
- [Asociace insolvenčních správců](#)

Péče o pohledávky
Slovník pojmů k insolvenčnímu řízení
Průvodce péčí o pohledávky
Návod na používání systému CESR

Řekli o nás

Roman Pavlínek, finanční ředitel
"Systém CESR jsme začali používat hlavně kvůli službám Hlídní insolvence a CESR rating. Postupně jsme ale zjistili, že velmi užitečné jsou pro naši společnost i ostatní funkce - např. Registr dlužníků nebo Adresář subjektů. Osobně oceňuji také možnost jediným kliknutím přecházet mezi různými typy výpisů nebo zobrazit informace z databázi. Zkrátka vše na jednom místě."

Partner



ROZHODČÍ ŘÍZENÍ | MEDIACE
PORADENSTVÍ A KONZULTACE | FIREMNÍ VZDĚLÁVÁNÍ
více na www.uimr.cz